

火

災

編

# 火 災 の 概 要

火 災 件 数	12件
建 物 焼 損 面 積	150㎡
林 野 焼 損 面 積	6a
死 者	0人
負 傷 者	2人
損 害 額	1,280万7千円

平成29年中の火災件数は12件で、前年と同数となっています。

火災種別ごとの件数を前年と比較すると、建物火災は5件で2件の減少、船舶火災の発生はなく1件の減少、その他の火災は7件で3件の増加となっています。

火災件数を構成町別にみると、香美町が9件、新温泉町が3件となっています。

火災件数を月別にみると、3月と6月に3件、4月に2件、1月、5月、8月、12月に1件発生しています。

焼損棟数は5棟で、昭和57年の発足以来最も少なかった平成23年の3棟に次いで2番目に少なく、焼損面積をみても150平方メートルで、平成4年の101平方メートルに次いで2番目に少なくなっています。

損害額は1,280万7千円で、平成23年の1,224万5千円に次いで2番目に少ない損害額となっており、火災1件当たりの損害額は106万7千円となっています。

火災件数を時間帯別にみると、昼間（7時から19時まで）に11件発生しており、夜間（19時から7時まで）に1件発生しています。

火災による死者の発生はなく、負傷者は2人発生しています。

火災件数12件のうち、11件（92%）で初期消火を実施しており、その内5件で初期消火に成功し、延焼拡大を防止しています。

平成29年は火災件数が少なく、それに伴い火災による被害も少なくなっています。

## 4-1 火災発生状況

(29.1.1～29.12.31)

項目別 \ 年 別	25年	26年	27年	28年	29年	28年と29年の比較	
						増 減	増減率(%)
火 災 件 数	28	10	10	12	12		
建 物	15	7	6	7	5	△ 2	△ 28.6
林 野	6		2				
車 両		1	1				
船 舶				1		△ 1	皆減
そ の 他	7	2	1	4	7	3	75.0
焼 損 棟 数	17	16	10	12	5	△ 7	△ 58.3
全 焼	4	3	2	4	3	△ 1	△ 25.0
半 焼	1	4	1		1	1	皆増
部 分 焼	9	5	4	4	1	△ 3	△ 75.0
ぼ や	3	4	3	4		△ 4	皆減
建物焼損面積(m <sup>2</sup> )	983	556	341	319	150	△ 169	△ 53.0
林野焼損面積(a)	68	1	6		6	6	皆増
死 者	1	2					
負 傷 者	2	1	1	2	2		
り 災 世 帯 数	10	5	6	2	2		
全 損	1	1	1		1	1	皆増
半 損	1		2				
小 損	8	4	3	2	1	△ 1	△ 50.0
り 災 人 員	30	11	27	11	11		
損 害 額 (千円)	149,552	52,286	35,560	14,153	12,807	△ 1,346	△ 9.5
建 物	147,354	51,946	35,496	14,080	12,700	△ 1,380	△ 9.8
林 野	1,817		64		104	104	皆増
車 両	330	327					
船 舶				33		△ 33	皆減
そ の 他	51	13		40	3	△ 37	△ 92.5
1件当りの損害額(千円)	5,341	5,229	3,556	1,179	1,067	△ 112	△ 9.5

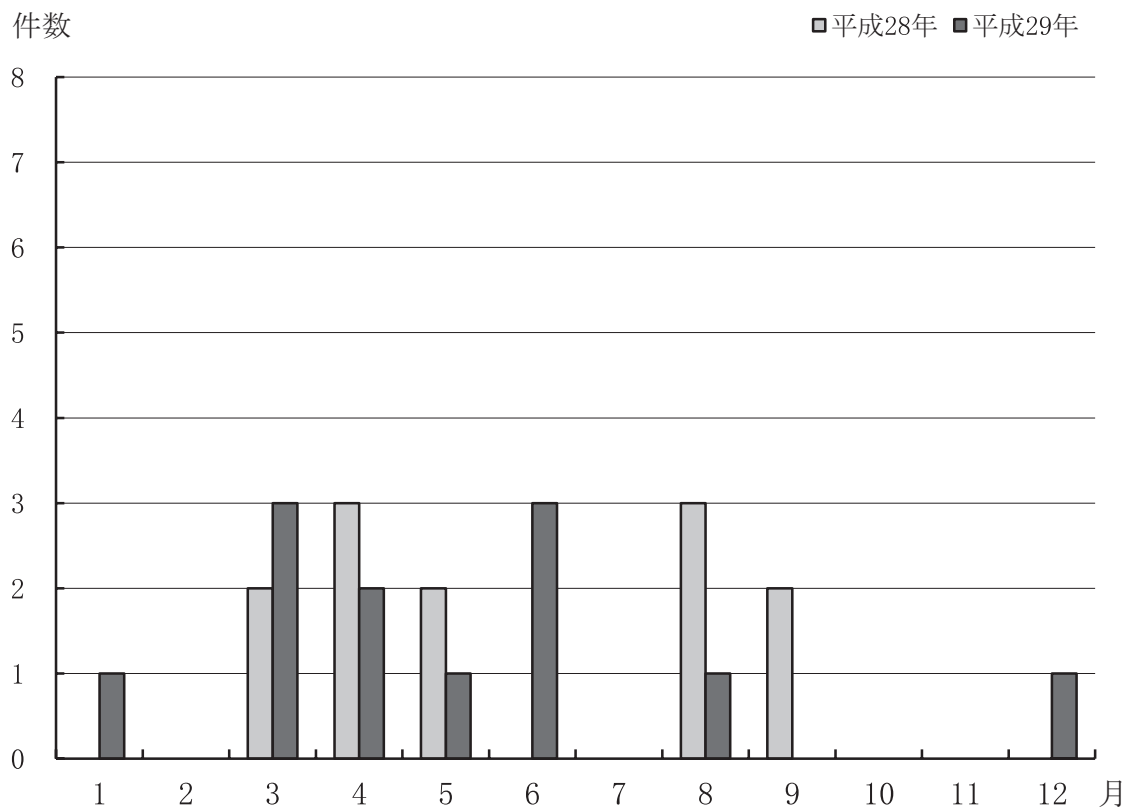
△は減少

## 4-2 町別火災発生状況

(29.1.1～29.12.31)

町別 項目別	総数	香美町			新温泉町			
		香住区	村岡区	小代区	浜坂地域	温泉地域		
火災件数	12	9	5	3	1	3	2	1
建物	5	4	1	2	1	1		1
林野								
車両								
船舶								
その他	7	5	4	1		2	2	
焼損棟数	5	4	1	2	1	1		1
全焼	3	2		1	1	1		1
半焼	1	1	1					
部分焼	1	1		1				
ぼや								
建物焼損面積(m <sup>2</sup> )	150	75	38	17	20	75		75
林野焼損面積(a)	6	6		1	5			
死者								
負傷者	2	2		1	1			
り災世帯数	2	2	1	1				
全損	1	1	1					
半損								
小損	1	1		1				
り災人員	3	3	2	1				
損害額(千円)	12,807	11,275	10,952	55	268	1,532		1,532
建物	12,700	11,168	10,949	55	164	1,532		1,532
林野	104	104			104			
車両								
船舶								
その他	3	3	3					

### 4-3 月別火災発生状況



(29.1.1～29.12.31)

項目 月別	総 数	火 災 種 別					焼 損 棟 数				損 害 額 (千円)
		建物	林野	車両	船舶	その他	全焼	半焼	部分焼	ぼや	
総数	12	5				7	3	1	1		12,807
1月	1	1							1		55
2月											
3月	3	1				2	1				1,532
4月	2	1				1	1				2
5月	1					1					
6月	3	1				2	1				269
7月											
8月	1					1					
9月											
10月											
11月											
12月	1	1						1			10,949

#### 4-4 時間帯別火災発生状況

(29.1.1～29.12.31)

時間 種別	総数	0	1	2	3	4	5	6	7	8	9	10	11	12
総数	12					1					1		2	2
建物	5					1					1			
林野														
車両														
船舶														
その他	7												2	2

夜間  
 昼間

	13	14	15	16	17	18	19	20	21	22	23	不明
	3		2			1						
	1		2									
	2					1						

#### 4-5 曜日別火災発生状況

(29.1.1～29.12.31)

区分	総数	日曜日	月曜日	火曜日	水曜日	木曜日	金曜日	土曜日	不明
総数	12	2	4	1	1	1	1	2	
建物	5	1	2	1		1			
林野									
車両									
船舶									
その他	7	1	2		1		1	2	

#### 4-6 火災出動状況

(29.1.1～29.12.31)

区 分	総 数	香美町				新温泉町		
		香住区	村岡区	小代区	新温泉町	浜坂地域	温泉地域	
出動回数	9	6	3	2	1	3	2	1
出動人員	98	70	33	25	12	28	18	10
出動車両	40	29	14	10	5	11	7	4

※ 火災1件当たりの平均出動人員11人、平均出動車両台数4台

#### 4-7 覚知から放水開始までの所要時間

(29.1.1～29.12.31)

所要時間	火災種別						
	総 数	建 物	林 野	車 両	船 舶	そ の 他	
放水した件数	9	4				5	
5分未満							
5分以上10分未満							
10分以上15分未満	6	2				4	
15分以上20分未満	2	1				1	
20分以上25分未満	1	1					
25分以上							

※ 覚知から放水開始までの平均所要時間14分

#### 4-8 放水開始から鎮火までの所要時間

(29.1.1～29.12.31)

所要時間	火災種別						
	総 数	建 物	林 野	車 両	船 舶	そ の 他	
放水した件数	9	4				5	
15分未満	3					3	
15分以上30分未満	3	1				2	
30分以上45分未満							
45分以上60分未満	1	1					
60分以上	2	2					

※ 放水開始から鎮火までの平均所要時間36分

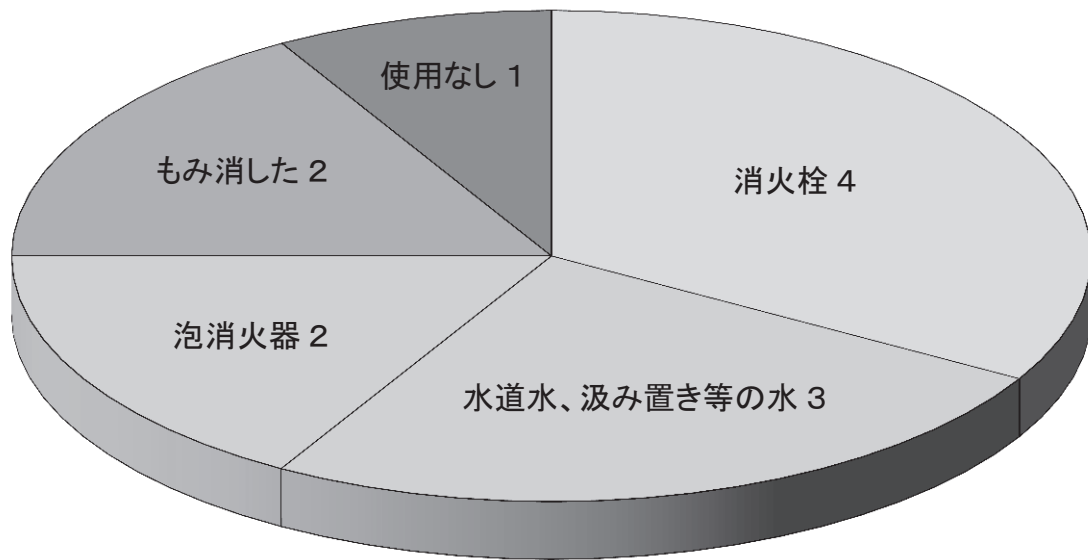
## 4-9 出火原因別火災発生状況

(29.1.1～29.12.31)

火災種別 出火原因	平成28年						平成29年					
	総数	建物	林野	車両	船舶	その他	総数	建物	林野	車両	船舶	その他
総数	12	7			1	4	12	5				7
たばこ	1					1						
こんろ												
かまど・風呂かまど												
炉・焼却炉												
ストーブ												
こたつ												
ボイラー												
煙突・煙道												
排気管												
電気装置・電気機器												
電灯・電話等の配線	1	1										
内燃機関												
電気屋外送配線												
配線器具												
火遊び	2	2					1					1
マッチ・ライター												
たき火	3	1				2	4	3				1
溶接機・切断機												
灯火	1					1						
衝突の火花												
取灰												
火入れ・焼却火							2					2
放火・放火の疑い							1	1				
その他	3	2			1		3					3
不明・調査中	1	1					1	1				



#### 4-10 初期消火器具の使用状況



#### 4-11 火災以外の災害出動状況

(29.1.1～29.12.31)

区 分	総 数	香美町			新温泉町			管 外	
		香住区	村岡区	小代区	浜坂地域	温泉地域			
総 数	555	330	228	76	26	224	127	97	1
検 索	8	7	5	2		1		1	
そ の 他	23	10	7	1	2	12	6	6	1
誤 報									
虚 報									
支 援	524	313	216	73	24	211	121	90	
災害応援									